

somatherm

BALLON TAMPON

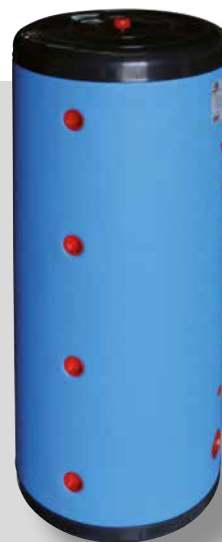
POMPES À CHALEUR

FONCTIONNEMENT EN CIRCUIT FERMÉ

S'INSTALLE SUR TOUTES INSTALLATIONS DE CHAUFFAGE OU DE REFROIDISSEMENT

ACIER CARBONE

GARANTIE 3 ANS



Caractéristiques

Ballon tampon en acier pour circuit d'eau de chauffage central. Isolation thermique en polyuréthane de haute densité, moulé par injection sur les surfaces externes du réservoir.

Performances

- Fonctionnement en circuit fermé
- Température maximale : 110°C
- Pression maximale : 6 bars
- Coefficient thermique : $k=0,025W/m^{\circ}K$

sécurité et Fiabilité

- Un piquage en 50/60 pour insérer une résistance électrique*.
- Un piquage pour purgeur*.
- Piquages pour sondes*.
- En acier carbone
- Jaquette extérieure en PVC avec fermeture éclair
- Supports pour montage mural inclus pour les volumes jusqu'à 80L inclus

Applications

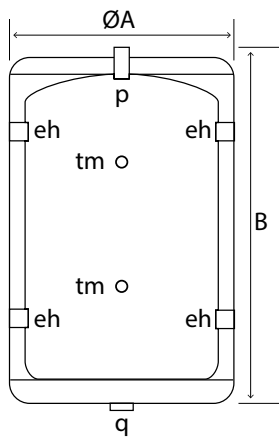
- Ce ballon tampon peut être inséré entre n'importe quel source de chauffage et le circuit des émetteurs de chaleur.
- Permet de réduire le nombre de cycle de fonctionnement de la source de chauffage.
- Installation murale (horizontale ou verticale) pour les volumes jusqu'à 80L inclus.
- Installation au sol pour les volumes dès 140L inclus



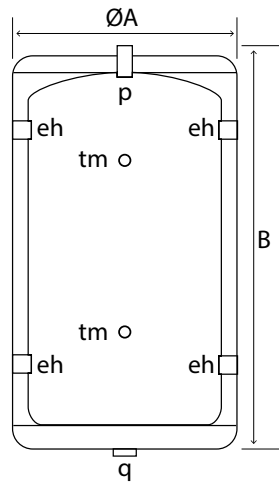
NE PAS UTILISER CE BALLON POUR STOCKER DE L'ECS

CAPACITÉ	30 L	50 L	80 L	140 L	200 L	260 L	370 L
RÉFÉRENCE	604511002	8000-50	8000-80	8000-140	8000-200	8000-260	8000-370

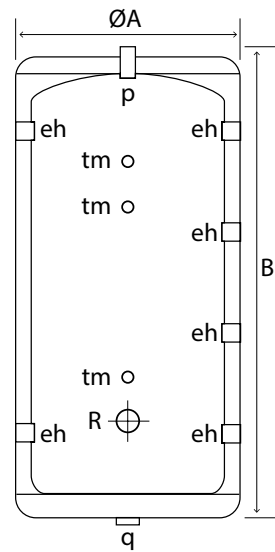
* non fourni avec le ballon



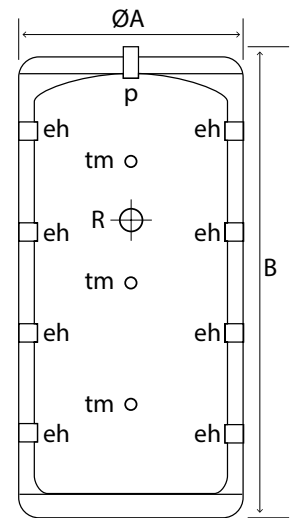
Ref. 604511002



Ref. 8000-50



Ref. 8000-80



Ref. 8000-140
Ref. 8000-200
Ref. 8000-260
Ref. 8000-370

Référence	604511002	8000-50	8000-80	8000-140	8000-200	8000-260	8000-370
Capacité ballon d'inertie (Litres)	30	50	80	140	200	260	370
Température max ballon d'inertie (°C)	110	110	110	110	110	110	110
Pression max ballon d'inertie (bar)	6	6	6	6	6	6	6
Pertes de chaleur statiques selon EN12897 (W)	31	37	45	60	60	83	85
Classe ErP	B	B	B	C	B	C	C
Poids à vide (approximatif) (Kg)	31	37	25	60	60	83	85
N° connexion latérales	4	6	6	8	8	8	8
N° connection pour relevé de température	2	2	3	3	3	3	3

Connexions

p: Connexion supérieure	F 1/2"	F 1/2"	F 1/2"	M 1"	M 1"	M 1"	M 1"
q: Connexion inférieure	M 3/4"	M 3/4"	M 1"	-	-	-	-
eh: Connexion latérale	F 1"1/4	F 1"1/4	F 1"1/4	F 1"1/4	F 1"1/2	F 1"1/2	F 1"1/2
tm: Connexion relevé de températures	F 1/2"	F 1/2"	F 1/2"	F 1/2"	F 1/2"	F 1/2"	F 1/2"
R: Connexion résistance électrique	-	-	F 2"	F 2"	F 2"	F 2"	F 2"

Dimensions

Cote A: Diamètre extérieur (mm)	380	380	480	620	620	620	480
Cote B: Hauteur (mm)	545	835	1155	985	1240	1725	749